

# Cu-Presskabelschuhe, längsdicht



Anwendung  
für Kabelleiter aus Kupfer nach DIN VDE 0295

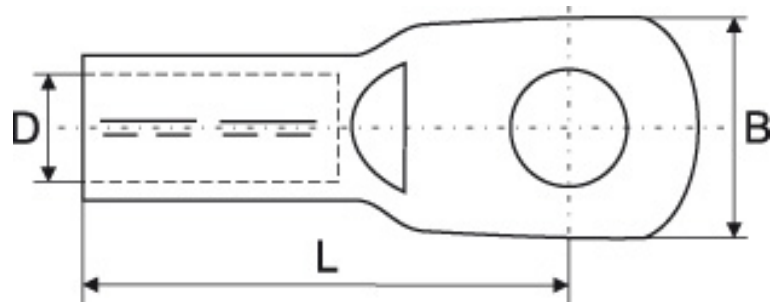
Querschnitt Leiter mm²	Leitendurchmesser mm	Kernzahl Drehzahl	Stärke mm D	Stärke mm L	Stärke mm H	Artikel Nummer	Typ
10 x 0,5	0,5	6	0,5	10,0	20,0	57 440	ZIPFCU.L.1008
10 x 1,0	1,0	6	0,5	10,0	20,0	57 441	ZIPFCU.L.1010
10 x 1,5	1,5	6	0,5	10,0	20,0	57 442	ZIPFCU.L.1015
20 x 0,5	0,5	10	0,5	10,0	20,0	57 443	ZIPFCU.L.2008
20 x 1,0	1,0	10	0,5	10,0	20,0	57 444	ZIPFCU.L.2010
20 x 1,5	1,5	10	0,5	10,0	20,0	57 445	ZIPFCU.L.2015
30 x 0,5	0,5	12	0,5	10,0	20,0	57 446	ZIPFCU.L.3008
30 x 1,0	1,0	12	0,5	10,0	20,0	57 447	ZIPFCU.L.3010
30 x 1,5	1,5	12	0,5	10,0	20,0	57 448	ZIPFCU.L.3015
40 x 0,5	0,5	14	0,5	10,0	20,0	57 449	ZIPFCU.L.4008
40 x 1,0	1,0	14	0,5	10,0	20,0	57 450	ZIPFCU.L.4010
40 x 1,5	1,5	14	0,5	10,0	20,0	57 451	ZIPFCU.L.4015
50 x 0,5	0,5	16	0,5	10,0	20,0	57 452	ZIPFCU.L.5008
50 x 1,0	1,0	16	0,5	10,0	20,0	57 453	ZIPFCU.L.5010
50 x 1,5	1,5	16	0,5	10,0	20,0	57 454	ZIPFCU.L.5015
60 x 0,5	0,5	18	0,5	10,0	20,0	57 455	ZIPFCU.L.6008
60 x 1,0	1,0	18	0,5	10,0	20,0	57 456	ZIPFCU.L.6010
60 x 1,5	1,5	18	0,5	10,0	20,0	57 457	ZIPFCU.L.6015
70 x 0,5	0,5	19	0,5	10,0	20,0	57 458	ZIPFCU.L.7008
70 x 1,0	1,0	19	0,5	10,0	20,0	57 459	ZIPFCU.L.7010
70 x 1,5	1,5	19	0,5	10,0	20,0	57 460	ZIPFCU.L.7015
80 x 0,5	0,5	20	0,5	10,0	20,0	57 461	ZIPFCU.L.8008
80 x 1,0	1,0	20	0,5	10,0	20,0	57 462	ZIPFCU.L.8010
80 x 1,5	1,5	20	0,5	10,0	20,0	57 463	ZIPFCU.L.8015
100 x 0,5	0,5	22	0,5	10,0	20,0	57 464	ZIPFCU.L.10008
100 x 1,0	1,0	22	0,5	10,0	20,0	57 465	ZIPFCU.L.10010
100 x 1,5	1,5	22	0,5	10,0	20,0	57 466	ZIPFCU.L.10015
120 x 0,5	0,5	24	0,5	10,0	20,0	57 467	ZIPFCU.L.12008
120 x 1,0	1,0	24	0,5	10,0	20,0	57 468	ZIPFCU.L.12010
120 x 1,5	1,5	24	0,5	10,0	20,0	57 469	ZIPFCU.L.12015
150 x 0,5	0,5	26	0,5	10,0	20,0	57 470	ZIPFCU.L.15008
150 x 1,0	1,0	26	0,5	10,0	20,0	57 471	ZIPFCU.L.15010
150 x 1,5	1,5	26	0,5	10,0	20,0	57 472	ZIPFCU.L.15015
200 x 0,5	0,5	28	0,5	10,0	20,0	57 473	ZIPFCU.L.20008
200 x 1,0	1,0	28	0,5	10,0	20,0	57 474	ZIPFCU.L.20010
200 x 1,5	1,5	28	0,5	10,0	20,0	57 475	ZIPFCU.L.20015

## Eigenschaften

- Werkstoff: Kupfer
- Oberfläche: blank

## Spezifikationen

Technische Zeichnung





## Produkte

Art.nr.	Artikelname	Bestelleinheit
07440	ZPKCUL 16/8	pro Stück
07441	ZPKCUL 16/10	pro Stück
07442	ZPKCUL 16/12	pro Stück
07443	ZPKCUL 25/8	pro Stück
07444	ZPKCUL 25/10	pro Stück
07445	ZPKCUL 25/12	pro Stück
07446	ZPKCUL 35/8	pro Stück
07447	ZPKCUL 35/10	pro Stück
07448	ZPKCUL 35/12	pro Stück
07449	ZPKCUL 50/8	pro Stück
07450	ZPKCUL 50/10	pro Stück
07451	ZPKCUL 50/12	pro Stück
07452	ZPKCUL 70/8	pro Stück
07453	ZPKCUL 70/10	pro Stück
07454	ZPKCUL 70/12	pro Stück
07455	ZPKCUL 70/16	pro Stück
07456	ZPKCUL 95/10	pro Stück
07457	ZPKCUL 95/12	pro Stück
07458	ZPKCUL 95/16	pro Stück
07459	ZPKCUL 120/10	pro Stück
07460	ZPKCUL 120/12	pro Stück
07461	ZPKCUL 120/16	pro Stück
07462	ZPKCUL 120/20	pro Stück
07463	ZPKCUL 150/10	pro Stück
07464	ZPKCUL 150/12	pro Stück

## Cu-Presskabelschuhe, längsdicht

07465	ZPKCUL 150/16	pro Stück
07466	ZPKCUL 150/20	pro Stück
07467	ZPKCUL 185/10	pro Stück
07468	ZPKCUL 185/12	pro Stück
07469	ZPKCUL 185/16	pro Stück
07470	ZPKCUL 185/20	pro Stück
07471	ZPKCUL 240/12	pro Stück
07472	ZPKCUL 240/16	pro Stück
07473	ZPKCUL 240/20	pro Stück