

Al-Presskabelschuhe, längsdicht



Anwendung
für Kabelleiter aus Aluminium nach DIN VDE 0295

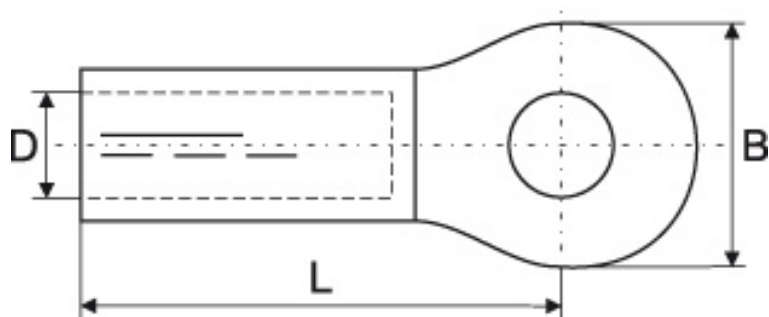
Querschnitt Leiter mm²	Leiterschichtstärke mm	Pressmaß Seitenansicht	Min. mm D	Min. mm L	Min. mm R	Art.-Nr. Material	Typ
16 x 3	6,5	12	5,4	50,0	20,0	07 000	ZIPKALL 16/3
16 x 16	10,5	12	5,4	50,0	20,0	07 000	ZIPKALL 16/16
25 x 3	6,5	12	6,6	60,0	20,0	07 007	ZIPKALL 25/3
25 x 16	10,5	12	6,6	60,0	20,0	07 008	ZIPKALL 25/16
35 x 3	10,5	12	6,6	60,0	20,0	07 008	ZIPKALL 35/3
35 x 16	10,5	14	6,6	60,0	20,0	07 009	ZIPKALL 35/16
50 x 3	10,5	14	6,6	60,0	20,0	07 009	ZIPKALL 50/3
50 x 16	10,5	14	6,6	60,0	20,0	07 009	ZIPKALL 50/16
70 x 3	10,5	16	6,6	60,0	20,0	07 009	ZIPKALL 70/3
70 x 16	10,5	16	6,6	60,0	20,0	07 009	ZIPKALL 70/16
95 x 3	10,5	16	6,6	60,0	20,0	07 009	ZIPKALL 95/3
95 x 16	10,5	16	6,6	60,0	20,0	07 009	ZIPKALL 95/16
120 x 3	10,5	18	6,6	60,0	20,0	07 007	ZIPKALL 120/3
120 x 16	10,5	18	6,6	60,0	20,0	07 007	ZIPKALL 120/16
150 x 3	10,5	18	6,6	60,0	20,0	07 007	ZIPKALL 150/3
150 x 16	10,5	18	6,6	60,0	20,0	07 007	ZIPKALL 150/16
185 x 3	10,5	22	12,2	70,0	25,0	07 010	ZIPKALL 185/3
185 x 16	10,5	22	12,2	70,0	25,0	07 010	ZIPKALL 185/16
240 x 3	10,5	22	12,2	80,0	30,0	07 011	ZIPKALL 240/3
240 x 16	10,5	22	12,2	80,0	30,0	07 011	ZIPKALL 240/16
300 x 3	10,5	22	12,2	80,0	30,0	07 011	ZIPKALL 300/3
300 x 16	10,5	22	12,2	80,0	30,0	07 011	ZIPKALL 300/16
360 x 3	10,5	25	16,3	90,0	30,0	07 016	ZIPKALL 360/3
360 x 16	10,5	25	16,3	90,0	30,0	07 017	ZIPKALL 360/16
400 x 3	10,5	25	16,3	90,0	30,0	07 017	ZIPKALL 400/3
400 x 16	10,5	25	16,3	90,0	30,0	07 017	ZIPKALL 400/16
480 x 3	10,5	28	18,3	90,0	30,0	07 019	ZIPKALL 480/3
480 x 16	10,5	28	18,3	90,0	30,0	07 019	ZIPKALL 480/16
560 x 3	10,5	32	21,0	100,0	30,0	07 020	ZIPKALL 560/3
560 x 16	10,5	32	21,0	100,0	30,0	07 020	ZIPKALL 560/16
630 x 3	10,5	32	21,0	100,0	30,0	07 020	ZIPKALL 630/3
630 x 16	10,5	32	21,0	100,0	30,0	07 020	ZIPKALL 630/16
720 x 3	10,5	34	23,3	100,0	30,0	07 021	ZIPKALL 720/3
720 x 16	10,5	34	23,3	100,0	30,0	07 021	ZIPKALL 720/16
800 x 3	10,5	36	25,3	100,0	30,0	07 022	ZIPKALL 800/3
800 x 16	10,5	36	25,3	100,0	30,0	07 022	ZIPKALL 800/16

Eigenschaften

- Werkstoff: Aluminium
- Oberfläche: blank

Spezifikationen

Technische Zeichnung



Al-Presskabelschuhe, längsdicht

Al-Presskabelschuhe, längsdicht

Produkte

Art.nr.	Artikelname	Bestelleinheit
07555	ZPKALL 16/8	pro Stück
07556	ZPKALL 16/10	pro Stück
07557	ZPKALL 25/8	pro Stück
07558	ZPKALL 25/10	pro Stück
07559	ZPKALL 25/12	pro Stück
07560	ZPKALL 35/8	pro Stück
07561	ZPKALL 35/10	pro Stück
07562	ZPKALL 35/12	pro Stück
07563	ZPKALL 50/8	pro Stück
07564	ZPKALL 50/10	pro Stück
07565	ZPKALL 50/12	pro Stück
07566	ZPKALL 70/8	pro Stück
07567	ZPKALL 70/10	pro Stück
07568	ZPKALL 70/12	pro Stück
07569	ZPKALL 95/8	pro Stück
07570	ZPKALL 95/10	pro Stück
07571	ZPKALL 95/12	pro Stück
07572	ZPKALL 95/16	pro Stück
07573	ZPKALL 120/10	pro Stück
07574	ZPKALL 120/12	pro Stück
07575	ZPKALL 120/16	pro Stück
07576	ZPKALL 150/10	pro Stück
07577	ZPKALL 150/12	pro Stück
07578	ZPKALL 150/16	pro Stück
07579	ZPKALL 185/10	pro Stück

Al-Presskabelschuhe, längsdicht

07580	ZPKALL 185/12	pro Stück
07581	ZPKALL 185/16	pro Stück
07582	ZPKALL 240/12	pro Stück
07583	ZPKALL 240/16	pro Stück
07586	ZPKALL 300/16	pro Stück
07587	ZPKALL 300/20	pro Stück