

# Al-Presskabelschuhe, längsdicht-2



Anwendung  
für Kabelleiter aus Aluminium nach DIN VDE 0295 nach DIN 46  
329

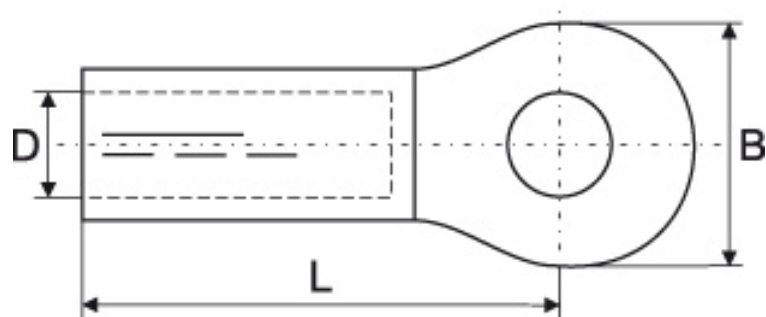
Querschnitt Leiter mm²	Leiterschleife mm	Kernstift Buckstabe	Maß mm D	Maß mm L	Maß mm H	Artikel Nummer	Typ
16 x 8	8,8	12	8,6	90,0	20,0	07 060	SPINALLOY 16/8
16 x 10	10,0	12	8,6	90,0	20,0	07 061	SPINALLOY 16/10
25 x 8	8,8	12	8,6	90,0	20,0	07 062	SPINALLOY 25/8
25 x 10	10,0	12	8,6	90,0	20,0	07 063	SPINALLOY 25/10
25 x 16	16,0	12	8,6	90,0	20,0	07 064	SPINALLOY 25/16
35 x 8	8,8	14	9,0	92,0	20,0	07 065	SPINALLOY 35/8
35 x 10	10,0	14	9,0	92,0	20,0	07 066	SPINALLOY 35/10
35 x 16	16,0	14	9,0	92,0	20,0	07 067	SPINALLOY 35/16
50 x 8	8,8	16	9,8	92,0	20,0	07 068	SPINALLOY 50/8
50 x 10	10,0	16	9,8	92,0	20,0	07 069	SPINALLOY 50/10
50 x 16	16,0	16	9,8	92,0	20,0	07 070	SPINALLOY 50/16
70 x 8	8,8	18	11,2	92,0	20,0	07 071	SPINALLOY 70/8
70 x 10	10,0	18	11,2	92,0	20,0	07 072	SPINALLOY 70/10
70 x 16	16,0	18	11,2	92,0	20,0	07 073	SPINALLOY 70/16
95 x 8	8,8	20	12,0	92,0	20,0	07 074	SPINALLOY 95/8
95 x 10	10,0	20	12,0	92,0	20,0	07 075	SPINALLOY 95/10
95 x 16	16,0	20	12,0	92,0	20,0	07 076	SPINALLOY 95/16
120 x 8	8,8	22	12,0	92,0	20,0	07 077	SPINALLOY 120/8
120 x 10	10,0	22	12,0	92,0	20,0	07 078	SPINALLOY 120/10
120 x 16	16,0	22	12,0	92,0	20,0	07 079	SPINALLOY 120/16
150 x 8	8,8	24	12,0	92,0	20,0	07 080	SPINALLOY 150/8
150 x 10	10,0	24	12,0	92,0	20,0	07 081	SPINALLOY 150/10
150 x 16	16,0	24	12,0	92,0	20,0	07 082	SPINALLOY 150/16
180 x 8	8,8	26	12,0	92,0	20,0	07 083	SPINALLOY 180/8
180 x 10	10,0	26	12,0	92,0	20,0	07 084	SPINALLOY 180/10
180 x 16	16,0	26	12,0	92,0	20,0	07 085	SPINALLOY 180/16
240 x 8	8,8	32	21,0	100,0	20,0	07 086	SPINALLOY 240/8
240 x 10	10,0	32	21,0	100,0	20,0	07 087	SPINALLOY 240/10
240 x 16	16,0	32	21,0	100,0	20,0	07 088	SPINALLOY 240/16
240 x 25	21,0	32	21,0	100,0	20,0	07 089	SPINALLOY 240/25

## Eigenschaften

- Werkstoff: Aluminium
- Oberfläche: galvanisch verzinkt

## Spezifikationen

Technische Zeichnung





# Al-Presskabelschuhe, längsdicht-2

## Produkte

Art.nr.	Artikelname	Bestelleinheit
07590	ZPKALLV 16/8	pro Stück
07591	ZPKALLV 16/10	pro Stück
07592	ZPKALLV 25/8	pro Stück
07593	ZPKALLV 25/10	pro Stück
07594	ZPKALLV 25/12	pro Stück
07595	ZPKALLV 35/8	pro Stück
07596	ZPKALLV 35/10	pro Stück
07597	ZPKALLV 35/12	pro Stück
07598	ZPKALLV 50/8	pro Stück
07599	ZPKALLV 50/10	pro Stück
07600	ZPKALLV 50/12	pro Stück
07601	ZPKALLV 70/8	pro Stück
07602	ZPKALLV 70/10	pro Stück
07603	ZPKALLV 70/12	pro Stück
07604	ZPKALLV 95/8	pro Stück
07605	ZPKALLV 95/10	pro Stück
07606	ZPKALLV 95/12	pro Stück
07607	ZPKALLV 95/16	pro Stück
07608	ZPKALLV 120/10	pro Stück
07609	ZPKALLV 120/12	pro Stück
07610	ZPKALLV 120/16	pro Stück
07611	ZPKALLV 150/10	pro Stück
07612	ZPKALLV 150/12	pro Stück
07613	ZPKALLV 150/16	pro Stück
07614	ZPKALLV 185/10	pro Stück

## Al-Presskabelschuhe, längsdicht-2

07615	ZPKALLV 185/12	pro Stück
07616	ZPKALLV 185/16	pro Stück
07617	ZPKALLV 240/12	pro Stück
07618	ZPKALLV 240/16	pro Stück
07619	ZPKALLV 240/20	pro Stück