

Al-Cu-Presskabelschuhe, längsdicht



Anwendung

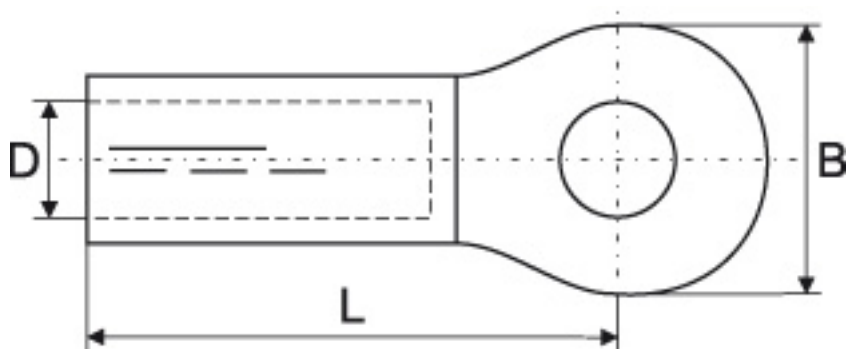
für Kabelleiter aus Aluminium nach DIN VDE 0295

Eigenschaften

- Hülse: Reinaluminium
- Lasche: massiv Kupfer
- Oberfläche: blank

Spezifikationen

Technische Zeichnung



Al-Cu-Presskabelschuhe, längsdicht

Al-Cu-Presskabelschuhe, längsdicht

Produkte

Art.nr.	Artikelname	Bestelleinheit
07630	ZPKACL 16/8	pro Stück
07631	ZPKACL 16/10	pro Stück
07632	ZPKACL 16/12	pro Stück
07633	ZPKACL 25/8	pro Stück
07634	ZPKACL 25/10	pro Stück
07635	ZPKACL 25/12	pro Stück
07636	ZPKACL 35/8	pro Stück
07637	ZPKACL 35/10	pro Stück
07638	ZPKACL 35/12	pro Stück
07639	ZPKACL 35/16	pro Stück
07640	ZPKACL 50/8	pro Stück
07641	ZPKACL 50/10	pro Stück
07642	ZPKACL 50/12	pro Stück
07643	ZPKACL 50/16	pro Stück
07644	ZPKACL 70/8	pro Stück
07645	ZPKACL 70/10	pro Stück
07646	ZPKACL 70/12	pro Stück
07647	ZPKACL 70/16	pro Stück
07648	ZPKACL 95/10	pro Stück
07649	ZPKACL 95/12	pro Stück
07650	ZPKACL 95/16	pro Stück
07651	ZPKACL 120/10	pro Stück
07652	ZPKACL 120/12	pro Stück
07653	ZPKACL 120/16	pro Stück
07654	ZPKACL 150/10	pro Stück

Al-Cu-Presskabelschuhe, längsdicht

07655	ZPKACL 150/12	pro Stück
07656	ZPKACL 150/16	pro Stück
07657	ZPKACL 185/10	pro Stück
07658	ZPKACL 185/12	pro Stück
07659	ZPKACL 185/16	pro Stück
07660	ZPKACL 240/12	pro Stück
07661	ZPKACL 240/16	pro Stück