

MD+ Dichtungspaste

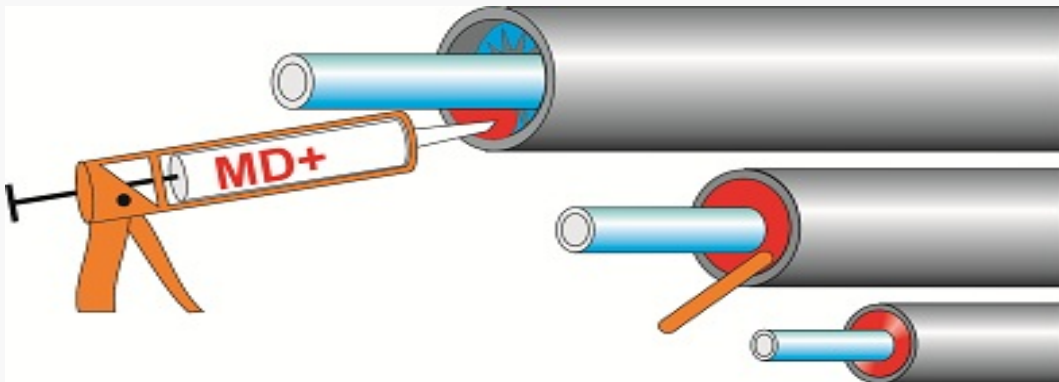


MD+ ist eine elastische Einkomponenten-Dichtungsmasse, geeignet für die gas- und wasserfeste Abdichtung von Kabeinführungen. Bis zu 2 Stunden feuerbeständig in Kombination mit unseren MD Mauerdurchführungen.

MD+ härtet in Verbindung mit Luftfeuchtigkeit zu einem dauerhaft flexiblem Elastomer mit hervorragender Beständigkeit gegenüber vielen Chemikalien. Kann mit einer handelsüblichen Kartuschenpistole angewendet werden.

Eigenschaften

- Flexible Einkomponenten-Klebe- und Abdichtungsmasse in der Kartusche (310 ml)
- Geeignet zum gas- und wasserdichten Verschluss
- Wiederöffnbar
- Hervorragende Haftung, anwendbar auf gängigen Materialien, wie Mantelleitungen aus PVC & PE, PILC
- Feuerbeständige Eigenschaften
- Beständig gegen Wasser, Alkalien, chemischen Wirkstoffen, Öl und Fetten
- Beständig gegen Schwefelwasserstoff / Methan und viele andere Gase (NedLab)
- Korrosionsfest
- Lösungsmittelfrei
- Stoßhemmend
- Risikofreie Anwendung; nicht-toxisch, neutral und nahezu geruchlos
- Für jegliche Art und Form von Leitungsöffnungen geeignet
- Schnelle und einfache Anwendung
- Für Renovierungen geeignet, kann nachträglich angebracht werden



Spezifikationen

Dichte	1,2 g/cm ³	
Standvermögen	< 2mm	ISO 7390
Farbe	rot - braun	
Hautbildung	± 15 Minuten	23°C/55% r.F.
Aushärtung	3 mm/24h	
Härte	30 Shore A	DIN 53505
Reißdehnung	100%	DIN 53504
Zugfestigkeit	0,8 N/mm ²	DIN 53504
Dauerbetriebstemperatur	+5°C bis +40°C	
Temperaturbeständigkeit	-40°C bis +120°C	

Zusätzliche Informationen

Download: SDB Dichtungspaste Typ MD+

[Dichtungspaste Typ MD+ 02.08.2019.pdf](#)

Produkte

Art.nr.	Artikelname	Bestelleinheit
80849	MD+ Dichtungspaste 310ml	12 St./Karton