

Al-Pressverbinder zugentlastet-2

Anwendung für Kabelleiter aus Aluminium nach DIN VDE 0295



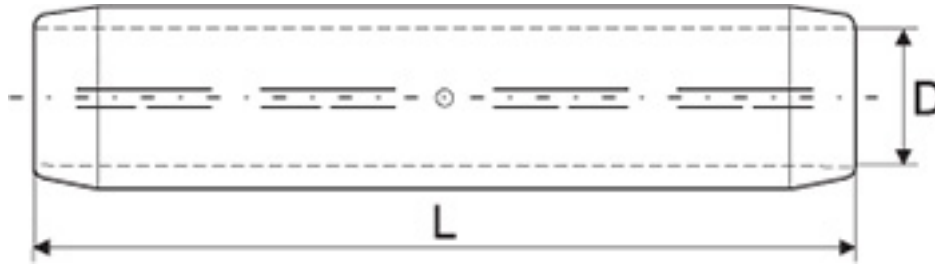
Eigenschaften

- Werkstoff: Reinaluminium
- Oberfläche: blank

Querschnitt mm ²	Leiter ø mm	Kennzahl Presseinsatz Sechskant	Maße mm		Artikel Nummer	Typ
			D	L		
25	5,6 – 6,7	12	6,8	90	07 270	ZIPVA 36 25
35	6,6 – 7,8	14	8,0	90	07 271	ZIPVA 36 35
50	7,7 – 8,6	16	9,8	90	07 272	ZIPVA 36 50
70	9,3 – 10,2	18	11,2	95	07 273	ZIPVA 36 70
95	11,0 – 12,0	22	13,2	100	07 274	ZIPVA 36 95
120	12,5 – 13,5	22	14,7	105	07 275	ZIPVA 36 120
150	13,9 – 15,0	25	16,3	105	07 276	ZIPVA 36 150
185	15,5 – 16,8	28	18,3	125	07 277	ZIPVA 36 185
240	17,8 – 19,2	32	21,0	125	07 278	ZIPVA 36 240
300	20,0 – 21,6	34	23,3	125	07 279	ZIPVA 36 300

Spezifikationen

Technische Zeichnung



Produkte

Art.nr.	Artikelname	Bestelleinheit
07270	ZPVA 36 25	pro Stück
07271	ZPVA 36 35	pro Stück
07272	ZPVA 36 50	pro Stück
07273	ZPVA 36 70	pro Stück
07274	ZPVA 36 95	pro Stück
07276	ZPVA 36 150	pro Stück
07277	ZPVA 36 185	pro Stück
07278	ZPVA 36 240	pro Stück
07279	ZPVA 36 300	pro Stück