

# QUICKI Kabelmantel-Reparaturmuffe



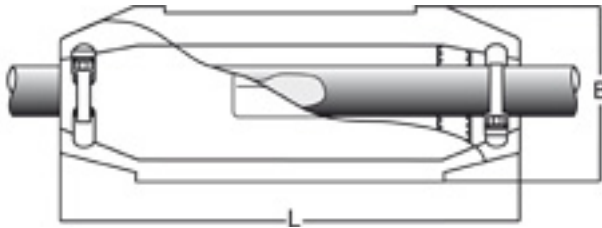
Anwendung Im Freien und im Erdreich, im Wasser und in Kabelschächten, in Innenräumen Ideal für den dauerhaften Einsatz bei Kabeln und Leitungen zur Reparatur von Schädstellen am Kabelmantel Auch für Glasfaserkabel geeignet

## Eigenschaften

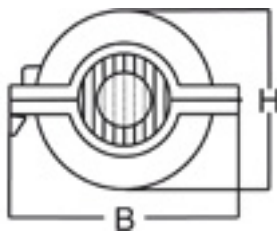
- UV-beständig
- Formschale aus schlagfestem, halogenfreiem PP
- Mit Doppeldichtung
- Hohe Isoliereigenschaften
- Witterungs- und feuchtigkeitsbeständig
- Temperaturbeständigkeit von -40°C bis +80°C
- Kein Spezialwerkzeug erforderlich
- Wiederzuöffnen
- Einfache und schnelle Montage, sofort betriebsbereit
- Repariert, dichtet und schützt den beschädigten Kabelmantel in einem Arbeitsgang (Voraussetzung: Aderisolation oder Faser nicht beschädigt)



## Spezifikationen



Reparaturmuffe Typ GTQR



### Lieferumfang

- GEL-gefüllte Formschale mit Doppeldichtung
- Kabelbinder
- Montageanweisung

## Produkte

Art.nr.	Artikelname	Kabeldurchmesser (mm)	Größe (mm)	Bestelleinheit
000955	QUICKI GTQR 16	Ø 07 - 16	121x46x35	pro Stück
000956	QUICKI GTQR 25	Ø 19 - 25	198x66x57	pro Stück